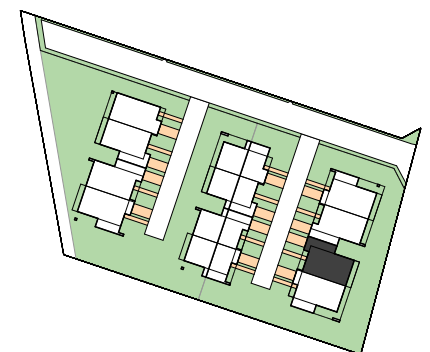


LOKAL MIESZKALNY	1.C
KONDYGNACJA	PARTER
1 WIATROŁAP	4,61
2 KUCHNIA	19,12
3 SALON/JADALNIA	30,55
4 WC	2,13
5 SPIŻARKA	3,15
6 GARAŻ	18,06
7 KOTŁOWNIA	2,87
SUMA	80,49 m²
POW. LOKALU	149,85 m²
POW. DZIAŁKI	233 m²



UWAGA:

- POWIERZCHNIA LOKALU LICZONA WG ROZPORZĄDZENIA MINISTRA INFRASTRUKTURY W SPRAWIE WARUNKÓW TECHNICZNYCH, JAKIM POWINNY ODPOWIADAĆ BUDYNKI I ICH USYTUOWANIE WG NORMY PN-ISO 9836:2022-07
- POWIERZCHNIA PODDASZA NIUŻYTKOWEGO PODANA PO PODŁODŻE I NIE WLICZANA DO POWIERZCHNI LOKALU
- ŚCIANKI DZIAŁOWE NADAJĄCE SIĘ DO DEMONTAŻU ZAZNACZONO JASNYM ZIEŁONYM KOLOREM

- WYMIARY PODANO W ŚWIETLE ŚCIAN W STANIE DEWELOPERSKIM
- POWIERZCHNIA DZIAŁKI OZNACZA TEREN PRZEZNACZONY NA WŁASNY UŻYTEK, WLICZAJĄC POWIERZCHNIĘ POD LOKALEM
- ZE WZGLĘDU NA TRWAJĄCE PRACE POWIERZCHNIE I WYMIARY MOGĄ ULEĆ ZMIANIE
- WYPOSAŻENIE POMIESZCZENI POKAZANO WYŁĄCZNIE W CELU PREZENTACJI ARANŻACJI
- KARTA INFORMACYJNA NIE STANOWI OFERTY HANDLOWEJ W ROZUMIENIU KODEKSU CYWILNEGO